



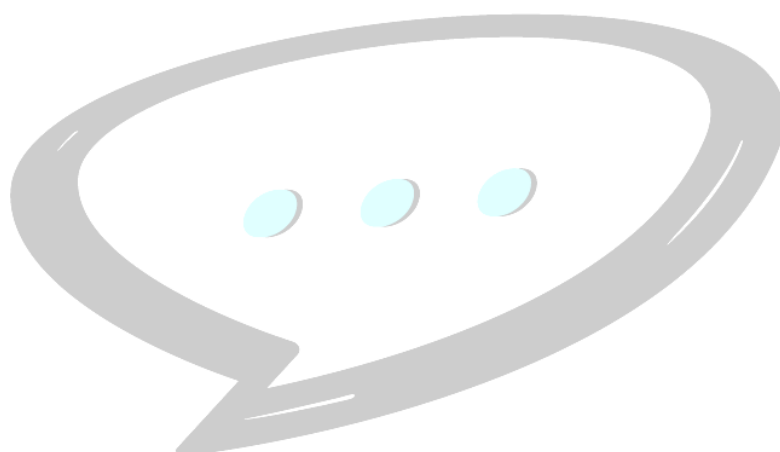
JAARREKENING 2021

STICHTING SPRAAKUHOLOS
K. P. VAN DER MANDELELAAN 9
3062 MB ROTTERDAM
INFO@SPRAAKUHOLOS.COM
KVK: 61574538
RSIN: 854397619



Inhoudsopgave

BALANS 31-12-2021	3
RESULTATENREKENING 2021	4
GRONDSLAGEN VOOR WAARDERING EN RESULTAATBEPALING	5
TOELICHTING BALANS 31-12-2021	6
TOELICHTING RESULTATENREKENING 2021	6





Balans 31-12-2021

Debet			Credit		
	2021	2020		2021	2020
Materiële vaste activa	10.473	0	Eigen vermogen	13.023	401
			Resultaat boekjaar	22.569	12.622
Vlottende activa	38.837	3.962	Langlopende schulden	0	0
Liquide middelen	6.788	19.061	Kortlopende schulden	20.506	10.000
	56.098	23.023		56.098	23.023



Resultatenrekening 2021

A. Opbrengsten	43.642	11.739
A.1 Publieksinkomsten	19.578	193
A.2 Sponsorinkomsten	625	446
A.3 Overige inkomsten	1.736	1.344
A.4 Diverse inkomsten	0	9.756
A.5 Overige bijdragen uit private middelen	21.703	0
B. Bijdragen	223.480	83.013
B.3 Subsidies gemeente Rotterdam	190.500	50.000
B.5 Overige subsidies/bijdragen uit publieke middelen	32.980	33.013
C. Beheerslasten	153.847	46.038
C.1 Beheerslasten personeel	114.381	36.939
C.2 Beheerslasten materieel	39.466	9.098
D. Activiteitenlasten	90.703	36.091
D.1 Activiteitenlasten personeel	87.240	34.070
D.2 Activiteitenlasten materieel	3.463	2.021
Bedrijfsresultaat	22.569	12.622
Saldo financiële baten/lasten	0	0
Resultaat uit gewone en buitengewone bedrijfsvoering	22.569	12.622



GRONDSLAGEN VOOR WAARDERING EN RESULTAATBEPALING

GRONDSLAGEN VOOR DE WAARDERING VAN ACTIVA EN PASSIVA

Materiele vaste activa

De vaste bedrijfsmiddelen worden gewaardeerd tegen aanschafprijs. De afschrijvingen zijn berekend volgens lineaire methode op basis van de economische levensduur.

Vorderingen

Vorderingen worden gewaardeerd op de nominale waarde onder aftrek van noodzakelijke geachte voorzieningen voor oninbaarheid.

Liquide middelen

De liquide middelen staan, zover niet anders vermeld, ter vrije beschikking van de stichting.

Kortlopende schulden

De kortlopende schulden betreffen de schulden met een looptijd van korter dan een jaar. Deze worden voor zover niet anders vermeld, gewaardeerd tegen nominale waarde.

GRONDSLAGEN VOOR DE BEPALING VAN HET EXPLOITATIERESULTAAT Opbrengsten

Subsidies worden conform de subsidietoezegging als opbrengst meegenomen in de periode waarop ze betrekking hebben.

Mutaties in bestemmingsreserve

Baten met een bijzondere bestemming worden, na afboeking van de daaruit gedane uitgaven, opgenomen in een bestemmingsreserve. Mutaties in de bestemmingsreserve worden in de winst en verliesrekening onder de betreffende hoofden opgenomen. Vervolgens wordt het saldo van deze mutatie gespecificeerd, zodat blijkt hoe dit saldo is verwerkt in de onderscheidende posten van het eigen vermogen.

Exploitatiekosten

De exploitatiekosten worden toegerekend aan het verslagjaar waarop zij betrekking hebben.

Financiële baten en lasten

De rentebaten en -lasten betreffen de op de verslagperiode betrekking hebbende renteopbrengsten en -lasten van de liquide middelen.



Toelichting balans 31-12-2021

-debet-	2021	2020
Vorderingen en transitoria	38.837	4.608
Btw-aangifte Q4	7.262	4.542
Nog te ontvangen subsidies	25.000	0
Debiteuren	6.171	0
Overige	404	66
Liquide middelen	6.788	9.061
ING rekening-courant	6.788	9.057
ING sparen	0	4
-credit-		
Eigen vermogen	35.592	13.023
Resultaat voorgaande jaren	13.023	401
Resultaat boekjaar	22.569	12.622
Kortlopende schulden	20.506	3.896
Crediteuren	4.257	-3.896
Loonbelasting	4.699	0
Nettoloon	3.000	0
Reservering vakantiegeld	3.584	0
Nog te besteden subsidies		
PPO (20% van totale subsidie)	426	0
Nog te betalen kosten	4.540	0



Toelichting resultatenrekening 2021

-baten-	2021	2020
A.1 Publieksinkomsten	19.578	193
Opbrengsten kaartverkoop	689	193
Uitkoopsommen externe opdrachten	18.889	0
A.2 Sponsorinkomsten	625	446
Donaties/gisten particulieren	625	446
A.3 Overige inkomsten	1.736	1.344
Opbrengsten merchandise	236	332
Verhuur kantoor	1.500	0
Overige opbrengsten	0	1.012
A.4 Diverse inkomsten	0	9.756
Partnerships	0	9.756
A.5 Overige bijdragen uit private middelen	21.703	0
Overige bijdragen uit private middelen	21.703	0
B.3 Subsidie gemeente Rotterdam	190.500	50.000
Subsidie gemeente Rotterdam ihkv Cultuurplan	190.500	50.000
B.5 Overige subsidies/bijdragen uit publieke middelen	32.980	33.013
Publieke subsidie gemeente Rotterdam	10.000	0
Bijdrage Rotterdam Festivals	16.980	11.513
Overige bijdrage uit publieke middelen	6.000	21.500



-lasten-	2021	2020
C.1 Beheerslasten personeel	114.381	36.939
Directie	110.089	31.817
Website, webshop, administratie	436	4.285
Overige personeelskosten	3.856	837
C.2 Beheerslasten materieel	39.466	9.098
Huisvestingslasten	4.671	779
Kantoorkosten	19.884	6.866
Algemene bureaunkosten	10.010	659
Algemene publiciteitskosten	3.160	794
Afschrijvingskosten inventaris	1.741	0
D.1 Activiteitenlasten personeel	87.240	34.070
Project coördinatie	0	3.000
Programmeur/artistieke staf	0	4.100
Productie/techniek	14.584	5.965
Programmering	32.485	11.473
Workshopdocenten	3.348	0
Marketing	25.259	66
Grafisch/foto/video	6.346	7.738
Reis- en verblijfskosten	4.327	149
Overige personeelskosten activiteiten	891	1580
D.2 Activiteitenlasten materieel	3.464	2.021
Techniek/apparatuur	901	1.389
Publiciteitskosten activiteiten	2.561	196
Inkoopkosten merchandise	0	435
Overige materieelkosten activiteiten	2	0



De jaarrekening van 2021 is officieel verklaard, gecontroleerd en goedgekeurd door twee bestuursleden.

Zakelijk Directeur:
Garryl Tjon Poen Gie



Artistiek Directeur:
Tomás de Paauw



