



# JAAARREKENING 2022

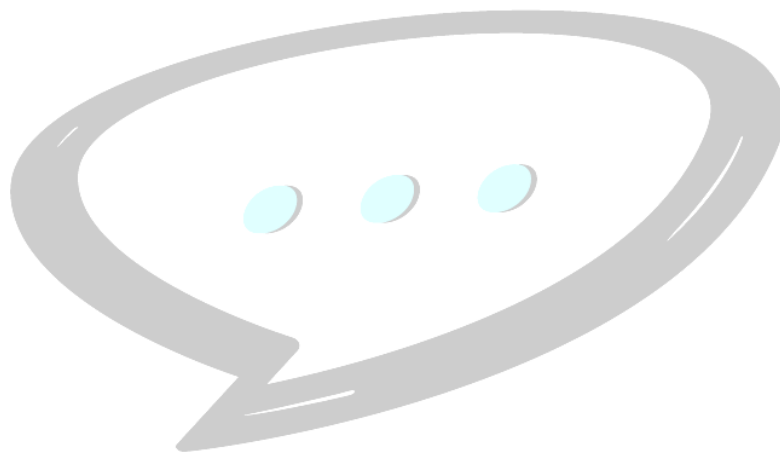


STICHTING SPRAAKUHOLOS  
K. P. VAN DER MANDELELAAN 9  
3062 MB ROTTERDAM  
INFO@SPRAAKUHOLOS.COM  
KVK: 61574538  
RSIN: 854397619



## Inhoudsopgave

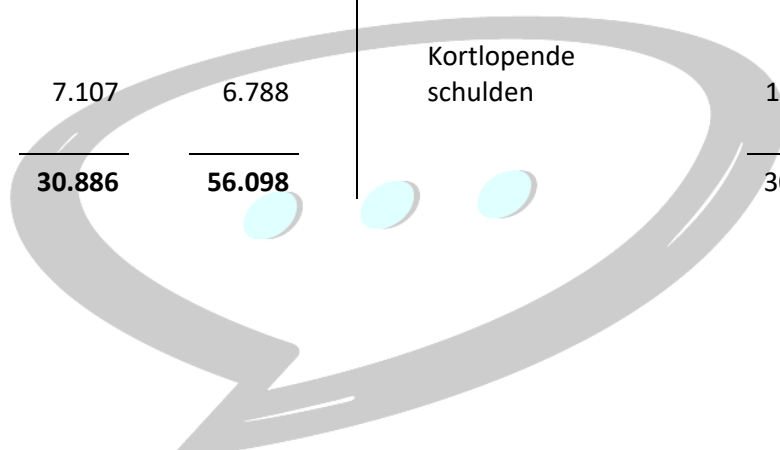
<b>BALANS 31-12-2022</b> .....	<b>3</b>
<b>RESULTATENREKENING 2022</b> .....	<b>4</b>
<b>GRONDSLAGEN VOOR WAARDERING EN RESULTAATBEPALING</b> .....	<b>5</b>
<b>TOELICHTING BALANS 31-12-2022</b> .....	<b>6</b>
<b>TOELICHTING RESULTATENREKENING 2022</b> .....	<b>6</b>





## Balans 31-12-2022

Debet			Credit		
	2022	2021		2022	2021
Materiële vaste activa	7.313	10.473	Eigen vermogen	35.593	13.023
			Resultaat boekjaar	-15.930	22.569
Vlottende activa	16.466	38.837	Langlopende schulden	0	0
Liquide middelen	7.107	6.788	Kortlopende schulden	11.223	20.506
	<b>30.886</b>	<b>56.098</b>		<b>30.886</b>	<b>56.098</b>





## Resultatenrekening 2022

<b>A. Opbrengsten</b>	<b>101.360</b>	<b>43.642</b>
A.1 Publieksinkomsten	4.772	19.578
A.2 Sponsorinkomsten	7.600	625
A.3 Overige inkomsten	1.268	1.736
A.4 Diverse inkomsten	69.294	0
A.5 Overige bijdragen uit private middelen	18.426	21.703
<b>B. Bijdragen</b>	<b>195.000</b>	<b>223.480</b>
B.3 Subsidies gemeente Rotterdam	195.000	190.500
B.5 Overige subsidies/bijdragen uit publieke middelen	0	32.980
<b>C. Beheerslasten</b>	<b>162.427</b>	<b>153.847</b>
C.1 Beheerslasten personeel	119.754	114.381
C.2 Beheerslasten materieel	42.673	39.466
<b>D. Activiteitenlasten</b>	<b>149.375</b>	<b>90.704</b>
D.1 Activiteitenlasten personeel	122.380	87.240
D.2 Activiteitenlasten materieel	26.995	3.463
<b>Bedrijfsresultaat</b>	<b>-15.442</b>	<b>22.569</b>
<b>Saldo financiële baten/lasten</b>	<b>-488</b>	<b>0</b>
<b>Resultaat uit gewone en buitengewone bedrijfsvoering</b>	<b>-15.930</b>	<b>22.569</b>



# GRONDSLAGEN VOOR WAARDERING EN RESULTAATBEPALING

## GRONDSLAGEN VOOR DE WAARDERING VAN ACTIVA EN PASSIVA

### Materiele vaste activa

De vaste bedrijfsmiddelen worden gewaardeerd tegen aanschafprijs. De afschrijvingen zijn berekend volgens lineaire methode op basis van de economische levensduur.

### Vorderingen

Vorderingen worden gewaardeerd op de nominale waarde onder aftrek van noodzakelijke geachte voorzieningen voor oninbaarheid.

### Liquide middelen

De liquide middelen staan, zover niet anders vermeld, ter vrije beschikking van de stichting.

### Kortlopende schulden

De kortlopende schulden betreffen de schulden met een looptijd van korter dan een jaar. Deze worden voor zover niet anders vermeld, gewaardeerd tegen nominale waarde.

## GRONDSLAGEN VOOR DE BEPALING VAN HET EXPLOITATIERESULTAAT Opbrengsten

Subsidies worden conform de subsidietoezegging als opbrengst meegenomen in de periode waarop ze betrekking hebben.

### Mutaties in bestemmingsreserve

Baten met een bijzondere bestemming worden, na afboeking van de daaruit gedane uitgaven, opgenomen in een bestemmingsreserve. Mutaties in de bestemmingsreserve worden in de winst en verliesrekening onder de betreffende hoofden opgenomen. Vervolgens wordt het saldo van deze mutatie gespecificeerd, zodat blijkt hoe dit saldo is verwerkt in de onderscheidende posten van het eigen vermogen.

### Exploitatiekosten

De exploitatiekosten worden toegerekend aan het verslagjaar waarop zij betrekking hebben.

### Financiële baten en lasten

De rentebaten en -lasten betreffen de op de verslagperiode betrekking hebbende renteopbrengsten en -lasten van de liquide middelen.



## -Toelichting balans 31-12-2022

-debet-	2022	2021
<b>Vorderingen en transitoria</b>	<b>16.466</b>	<b>38.837</b>
Btw-aangifte Q4	5.205	7.262
Nog te ontvangen subsidies	0	25.000
Nog te ontvangen kaartverkoop	1.985	
Debiteuren	8.470	6.171
Overige	806	404
<b>Liquide middelen</b>	<b>7.107</b>	<b>6.788</b>
ING rekening-courant	7.107	6.788
ING sparen	0	0
-credit-		
<b>Eigen vermogen</b>	<b>19.663</b>	<b>35.592</b>
Resultaat voorgaande jaren	35.593	13.023
Resultaat boekjaar	-15.930	22.569
<b>Kortlopende schulden</b>	<b>11.223</b>	<b>20.506</b>
Crediteuren	99	4.257
Loonbelasting	5.690	4.699
Nettoloon	0	3.000
Reservering vakantiegeld	3.544	3.584
Nog te besteden subsidies PPO (20% van totale subsidie)	0	426
Nog te betalen kosten	1.890	4.540



## Toelichting resultatenrekening 2022

-baten-	2022	2021
<b>A.1 Publieksinkomsten</b>	<b>4.772</b>	<b>19.578</b>
Opbrengsten kaartverkoop	4.772	689
Uitkoopsommen externe opdrachten	0	18.889
<b>A.2 Sponsorinkomsten</b>	<b>7.600</b>	<b>625</b>
Donaties/giften particulieren	600	625
Barterdeals	7.000	0
<b>A.3 Overige inkomsten</b>	<b>1.268</b>	<b>1.736</b>
Opbrengsten merchandise	540	236
Verhuur kantoor	400	1.500
Overige opbrengsten	328	0
<b>A.4 Diverse inkomsten</b>	<b>69.294</b>	<b>0</b>
Partnerships	69.294	0
<b>A.5 Overige bijdragen uit private middelen</b>	<b>18.426</b>	<b>21.703</b>
Overige bijdragen uit private middelen	18.426	21.703
<b>B.3 Subsidie gemeente Rotterdam</b>	<b>195.000</b>	<b>190.500</b>
Subsidie gemeente Rotterdam ihkv Cultuurplan	195.000	190.500
<b>B.5 Overige subsidies/bijdragen uit publieke middelen</b>	<b>0</b>	<b>32.980</b>
Publieke subsidie gemeente Rotterdam	0	10.000
Bijdrage Rotterdam Festivals	0	16.980
Overige bijdrage uit publieke middelen	0	6.000



-lasten-	2022	2021
<b>C.1 Beheerslasten personeel</b>	<b>119.754</b>	<b>114.381</b>
Directie	116.965	110.089
Website, webshop, administratie	957	436
Overige personeelskosten	1.832	3.856
<b>C.2 Beheerslasten materieel</b>	<b>42.673</b>	<b>39.466</b>
Huisvestingslasten	4.860	4.671
Kantoorkosten	16.282	19.884
Algemene bureaunkosten	18.371	10.010
Algemene publiciteitskosten	0	3.160
Afschrijvingskosten inventaris	3.160	1.741
<b>D.1 Activiteitenlasten personeel</b>	<b>122.380</b>	<b>87.240</b>
Project coördinatie	1.020	0
Programmeur/artistieke staf	150	0
Productie/techniek	16.430	14.584
Programmering	55.777	32.485
Workshopdocenten	375	3.348
Marketing	34.305	25.259
Grafisch/foto/video	12.979	6.346
Reis- en verblijfskosten	580	4.327
Overige personeelskosten activiteiten	764	891
<b>D.2 Activiteitenlasten materieel</b>	<b>26.995</b>	<b>3.464</b>
Zaalhuur	15.184	0
Techniek/apparatuur	2.804	901
Publiciteitskosten activiteiten	4.498	2.561
Inkoopkosten merchandise	2.705	0
Overige materieelkosten activiteiten	1.804	2



De jaarrekening van 2022 is officieel verklaard, gecontroleerd en goedgekeurd door twee bestuursleden.

**Zakelijk Directeur:**  
**Garryl Tjon Poen Gie**

---

**Artistiek Directeur:**  
**Tomás de Paauw**

---

